



*H a g e n b e r g*

## **Anleitung Installation Prüfungsprogramm für Windows 7**

<b>Version</b>	3.0.5.0
<b>Ersteller</b>	FSO Support
<b>Datum</b>	01.07.2018

## Inhaltsübersicht

1	Wichtige Hinweise zur Installation .....	3
2	Installation des Prüfungsprogramms .....	4
2.1	Zertifikatsimport während Installation .....	7
2.2	KIOSK – Benutzer anlegen.....	8
2.3	Kontrolle Verbindung und Zertifikate .....	11
3	Zertifikate bereitstellen .....	12

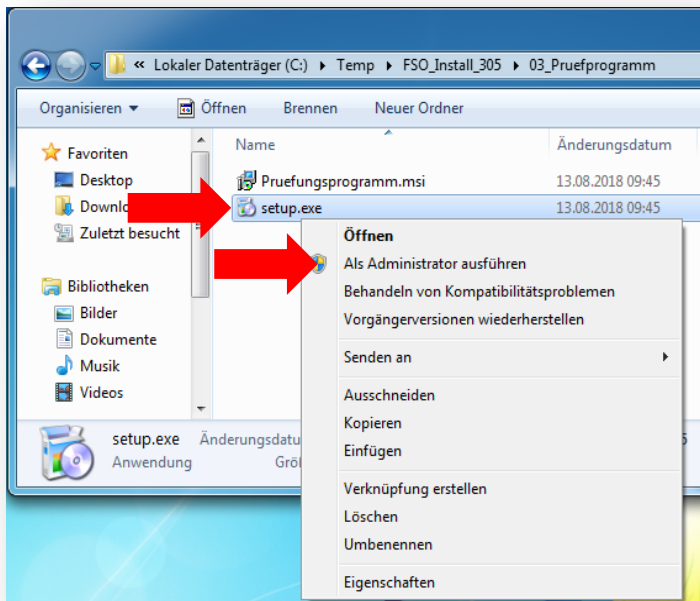


## 1 Wichtige Hinweise zur Installation

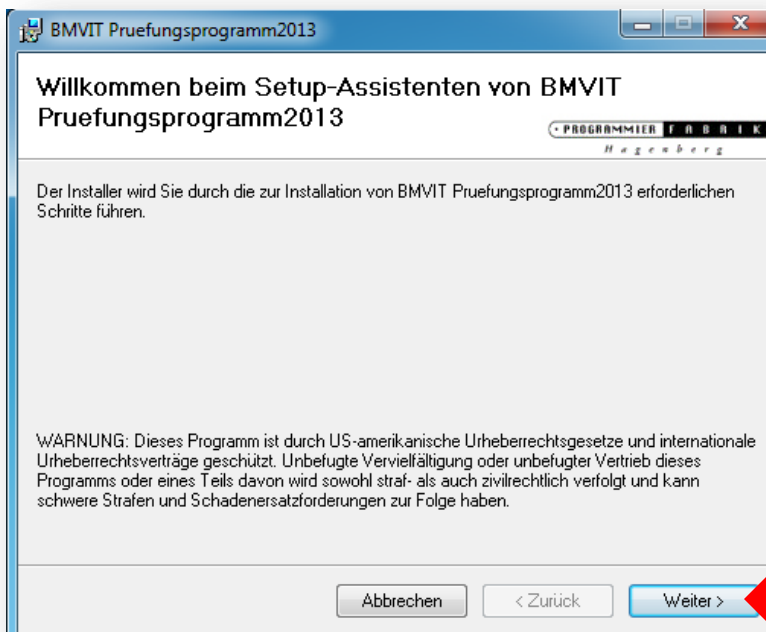
- Das Prüfungsprogramm darf aus Sicherheitsgründen NICHT am Datenbank- oder Verwaltungs-PC installiert werden.
- Gegebenfalls kann es vorkommen, dass die Antivirensoftware während der Installation bzw. des Programmstarts Warnmeldungen angezeigt. Diese Warnungen sind zu akzeptieren und dauerhaft zu speichern.
- Die lokale Firewall MUSS aktiviert sein.

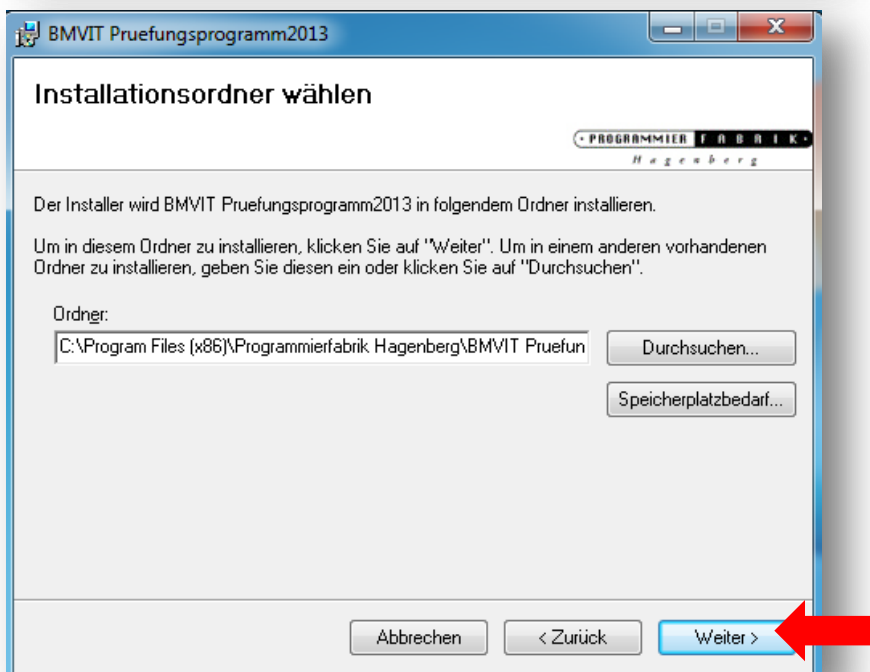
## 2 Installation des Prüfungsprogramms

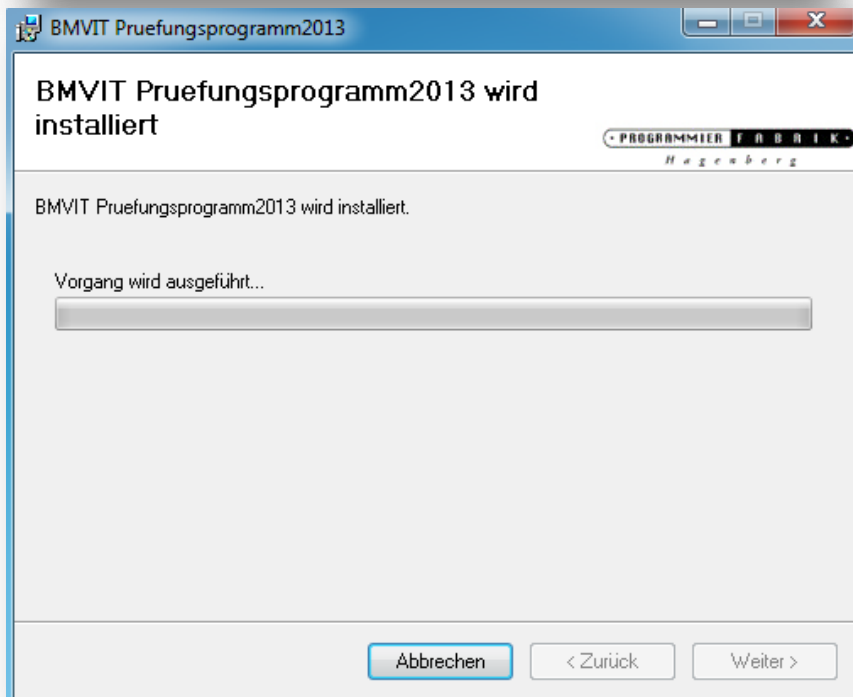
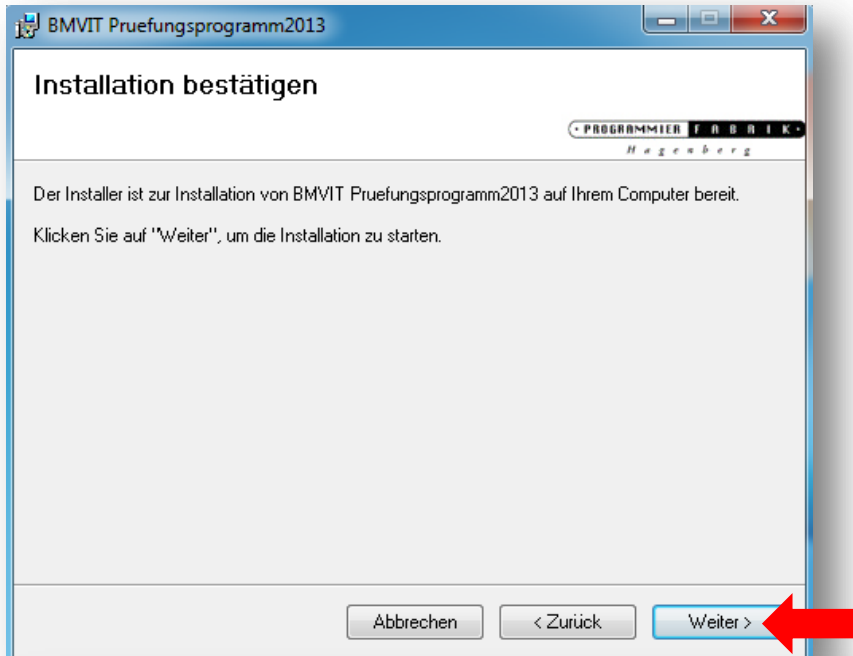
- Klicken Sie mit der rechten Maustaste auf die Datei „setup.exe“ und klicken Sie auf „Als Administrator ausführen“.



- Es startet der Installationsassistent.

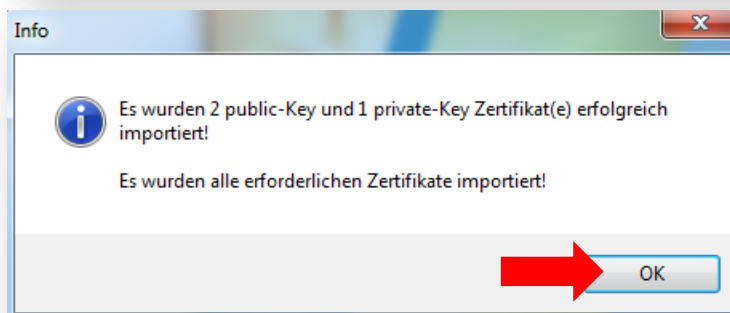
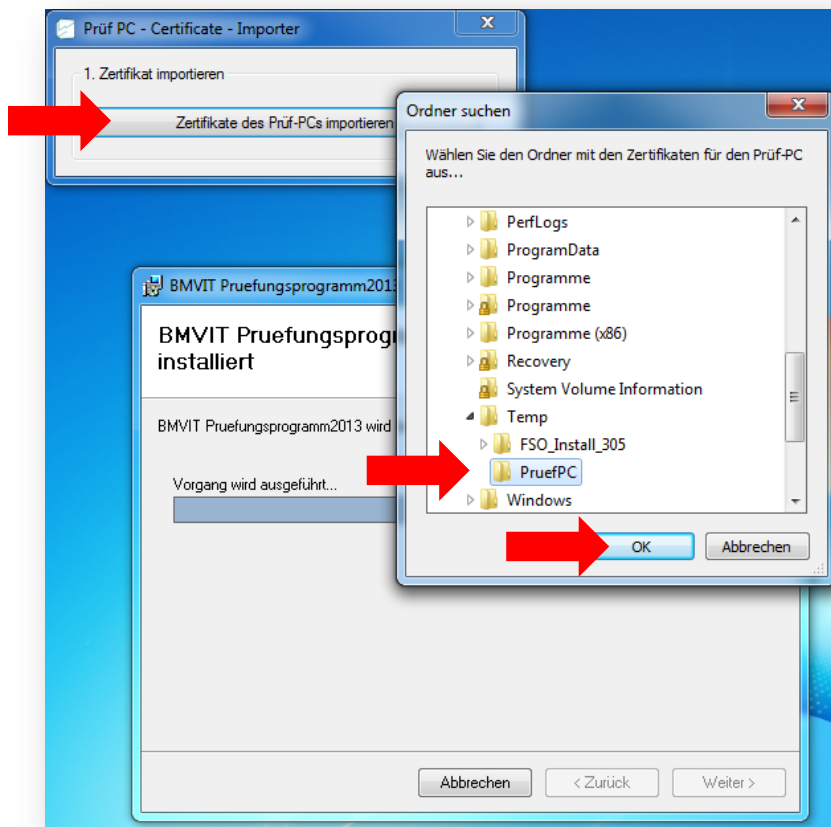






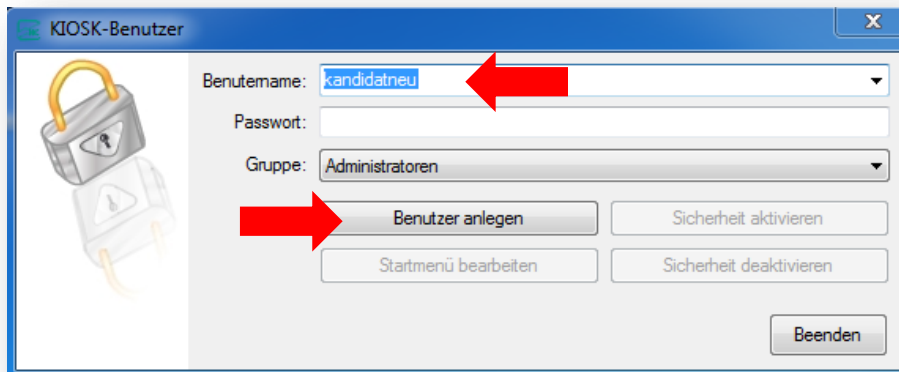
## 2.1 Zertifikatsimport während Installation

- Während der Installation wird der „Prüf PC – Certificate – Importer“ gestartet. Klicken Sie auf den Button „Zertifikate des Prüf-PCs importieren“ und geben Sie den Speicherort der Zertifikate an (USB Stick oder Netzlaufwerk). Bestätigen Sie die Auswahl mit Klick auf den Button „Ok“.
- Anleitung Zertifikate über Fahrprüfungsverwaltung bereitstellen → Siehe Punkt 3

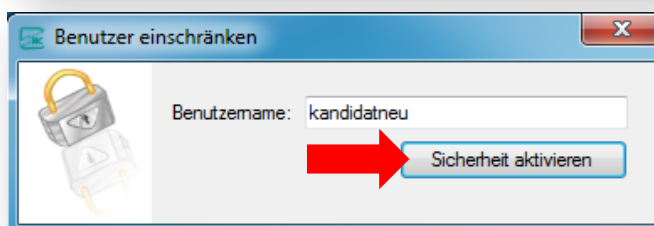
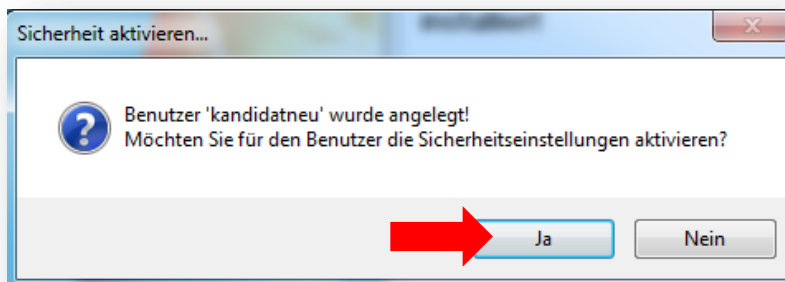


## 2.2 KIOSK – Benutzer anlegen

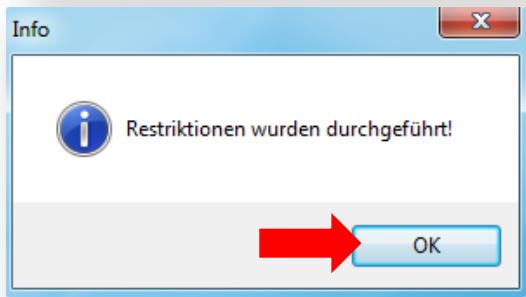
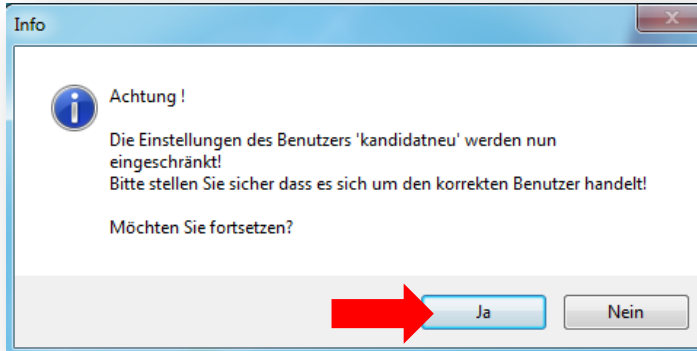
- Geben Sie im Fenster „KIOSK-Benutzer“ anlegen einen Benutzernamen für den Prüfungsbenutzer an. Standardmäßig wird „kandidatneu“ eingetragen. Klicken Sie nach dem Eintragen auf den Button „Benutzer anlegen“.



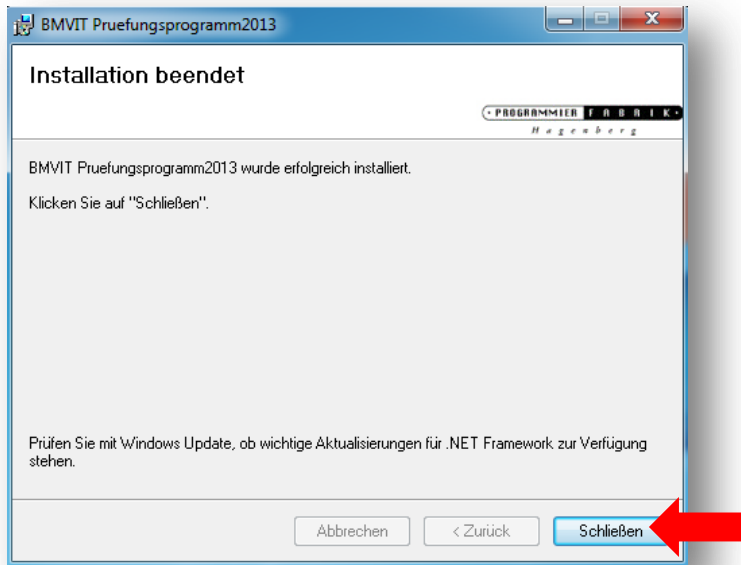
- Im nächsten Schritt können Sie die Sicherheit für diesen Benutzer aktivieren. Nur mit eingeschränkter Sicherheit (Kioskmodus) kann das Prüfungsprogramm gestartet werden.





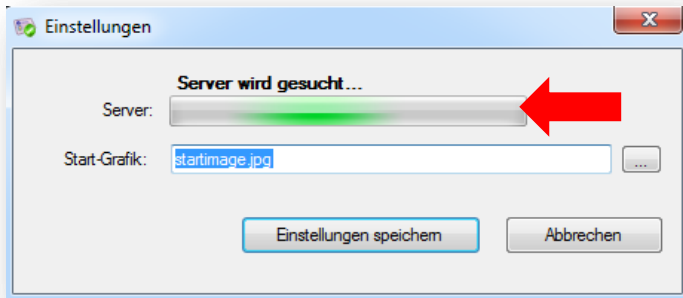


- Die Installation wird nun beendet.

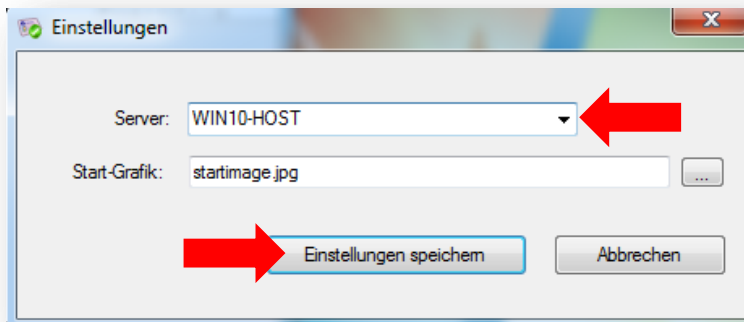


### 2.3 Kontrolle Verbindung und Zertifikate

- Melden Sie sich als Prüfungsbenutzer (kandidatneu) an.
- Starten Sie nun das Prüfungsprogramm um den korrekten Datenbank-PC zu konfigurieren.



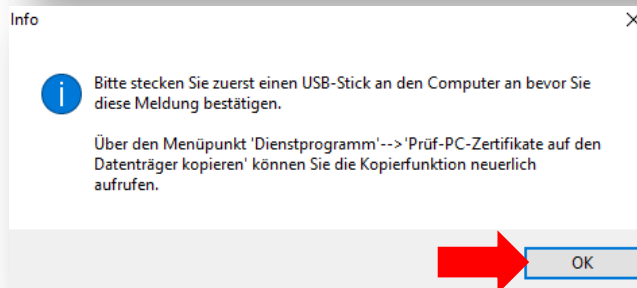
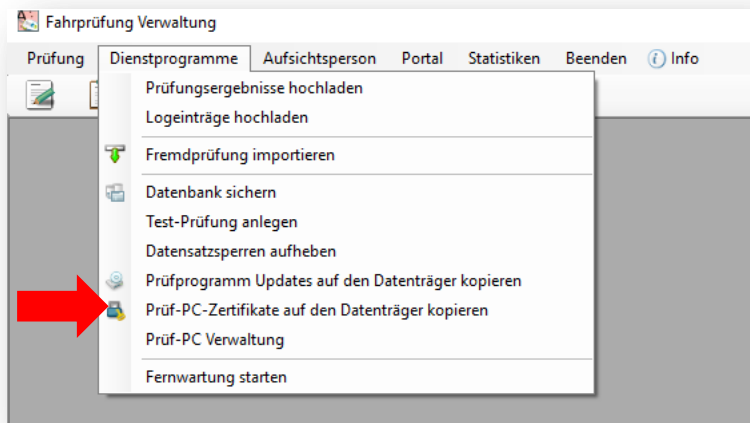
- Sollte der Datenbank-PC nicht automatisch gefunden werden, so können Sie ihn nach der Suche manuell in das Feld „Server“ eintragen.



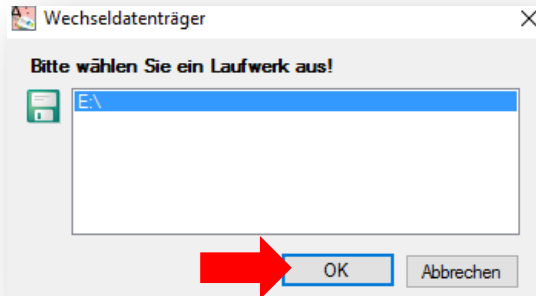
- Nach Klick auf „Einstellungen speichern“ wird das Prüfungsprogramm gestartet.

### 3 Zertifikate bereitstellen

- Vor der Aktualisierung der Prüfungsprogramme, müssen die Zertifikate auf einen USB Stick gesichert werden. Dies ist über die Fahrprüfungsverwaltung möglich.
- Stecken Sie einen USB Stick an einen PC mit Fahrprüfungsverwaltung.
- Klicken Sie in der Fahrprüfungsverwaltung in das Menü „Dienstprogramme – Prüf-PC Zertifikate auf den Datenträger kopieren“ und bestätigen Sie das folgende Info-Fenster mit Ok.



- Im nächsten Fenster muss man den korrekten USB Stick auswählen und mit Klick auf den Button „Ok“ bestätigen.



- Nach erfolgreichem Kopieren der Zertifikate auf den USB Stick wird ein Hilfefenster geöffnet. Dies können Sie mit Klick auf den Button „Nein“ schließen.
- Die Zertifikate wurden nun auf den USB Stick kopiert.

